



La cimice marmorizzata

Halyomorpha halys

Perché una lotta contro la cimice marmorizzata?

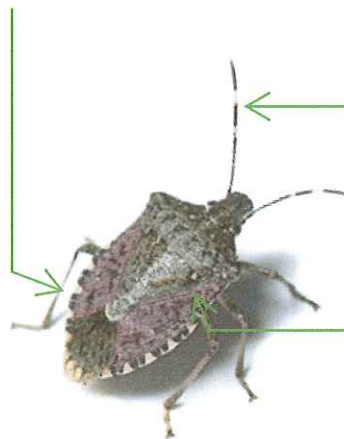
- La cimice marmorizzata *Halyomorpha halys* (Hh) è un organismo alloctono di origine asiatica.
- Questa cimice può provocare importanti danni a molte piante coltivate e ornamentali.
- Pur essendo innocua per l'uomo e gli animali, crea forti disagi alla popolazione a partire da fine estate, quando dai campi si sposta nelle abitazioni in cerca di un ricovero invernale.

Cosa fanno il Cantone e i gruppi di ricerca?

- Dal 2015 il Servizio fitosanitario cantonale (SF), in collaborazione con Agroscope, svolge un monitoraggio sul territorio ticinese per determinare il tasso di presenza e la capacità di diffusione delle Hh.
- Gli istituti di ricerca sostengono il SF nel definire i metodi di contenimento più efficaci.

Come riconoscerla

- Hh assomiglia a una qualsiasi cimice europea sia per forma sia per dimensioni (adulto: da 1.2 a 1.7 cm), ma ha colorazione marmorizzata e 5 tipiche tacchette triangolari bianche laterali, la cui punta è rivolta verso il centro dell'insetto.



Le antenne presentano **2** bande chiare (mai 3!), di cui la più distale si estende su due segmenti, risultando così spezzata.

Presenza di "calli" sul pronoto con due file di macchie distinte color avorio.

Come si sviluppa

- *Hh* adulta sverna in edifici e magazzini (negli interstizi dei serramenti o nelle cavità e nei piccoli orifizi riparati).
- In primavera lascia i luoghi di svernamento per spostarsi sulle piante ospiti più vicine, dove si alimenta, si accoppia e depone le uova (in media 250 uova per femmina sull'arco di tutta la stagione vegetativa).
- Prima di diventare adulta, passa da cinque stadi giovanili. *Hh* è dannosa in ogni fase del suo sviluppo.
- Alle nostre latitudini riesce a compiere fino a due generazioni all'anno.



Ovatura



Stadio I



Stadio II



Stadio III



Stadio IV



Stadio V

Come si diffonde

- Gli adulti sono abili volatori, in grado di percorrere anche grandi distanze alla ricerca di piante ospiti adeguate.
- Hanno carattere gregario e spesso si radunano in gruppi molto numerosi in una stessa zona. La loro scelta si basa sulla disponibilità di nutrimento e di riparo.

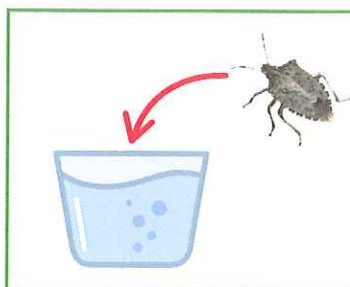
Segnalazioni

- In pochi anni *Hh* si è rapidamente diffusa in tutto il cantone, anche se con popolazioni numericamente diverse a seconda della zona considerata.
- Per stilare un quadro più preciso di presenza dell'insetto, è importante identificare le località più colpite e dalla fine di agosto proporre una campagna di disinfestazione delle case nell'intento di ridurre il più possibile la generazione svernante.
- La vostra collaborazione è fondamentale: segnalateci le aggregazioni più numerose (soglia arbitraria: a partire da ritrovamenti di 10 insetti al giorno durante il periodo autunnale).

Che cosa si può fare?

Vi sono alcuni semplici accorgimenti che possono essere adottati per ridurre i picchi di invasione, in attesa che si instauri un equilibrio naturale.

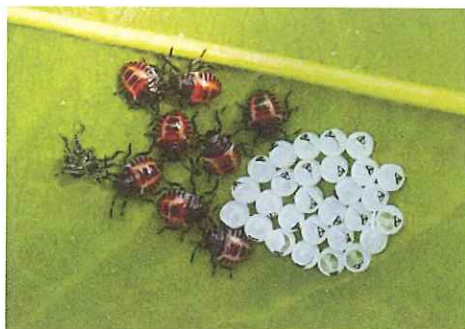
- Ispezionare frequentemente le possibili piante ospiti per eliminare ovature, stadi giovanili e adulti.
- Incentivare la presenza nei giardini di uccelli selvatici, predatori naturali delle Hh, e in generale favorire la diversità biologica.
- Da novembre ad aprile disporre delle reti a maglia fine (zanzariere) alle finestre, attorno alle prese d'aria e alle finestre dei sottotetti (abbaini). Dove è possibile, sigillare fessure e interstizi sui muri esterni delle abitazioni previa verifica della presenza di specie protette: www.ti.ch/natura → *per saperne di più* → *Risanare gli edifici rispettando gli uccelli e i pipistrelli*
- Cercare di catturare le Hh più facilmente raggiungibili (pareti, soffitti, verande, sotto le coperture invernali, mobili da giardino, ecc.).



Le Hh raccolte vanno eliminate immediatamente:

- raccogliere in un contenitore con dell'acqua saponata
- eliminare nel gabinetto
- **mai liberarle in natura!**

- Non utilizzare nessun tipo di insetticida. I trattamenti di disinfestazione devono essere eseguiti da professionisti qualificati (www.ti.ch/prodotti-chimici → *per saperne di più* → *disinfestatori*).
- Hh è necessariamente polifaga, è pertanto obbligata a spostarsi su diverse piante ospiti per poter completare il suo ciclo e riprodursi. È mobile sia come adulto (vola) sia durante gli stadi giovanili (cammina). A causa dei suoi continui spostamenti, l'utilizzo di prodotti fitosanitari sulle colture interessate è sconsigliato. Inoltre nessun insetticida è attualmente omologato a questo scopo.



- Presenza in estate
- Presenza in inverno
- Presenza in estate e inverno

Nei boschetti,
tra le sue piante
preferite ci sono:

- Ailanto (*Ailanthus altissima*)
- Frassino (*Fraxinus excelsior*)
- Nocciolo (*Corylus avellana*)
- Paulownia (*Paulownia tomentosa*)
- Robinia (*Robinia pseudoacacia*)



Danni su frutta,
in particolare:

- pesche
- ciliegie
- piccoli frutti
- pere, mele

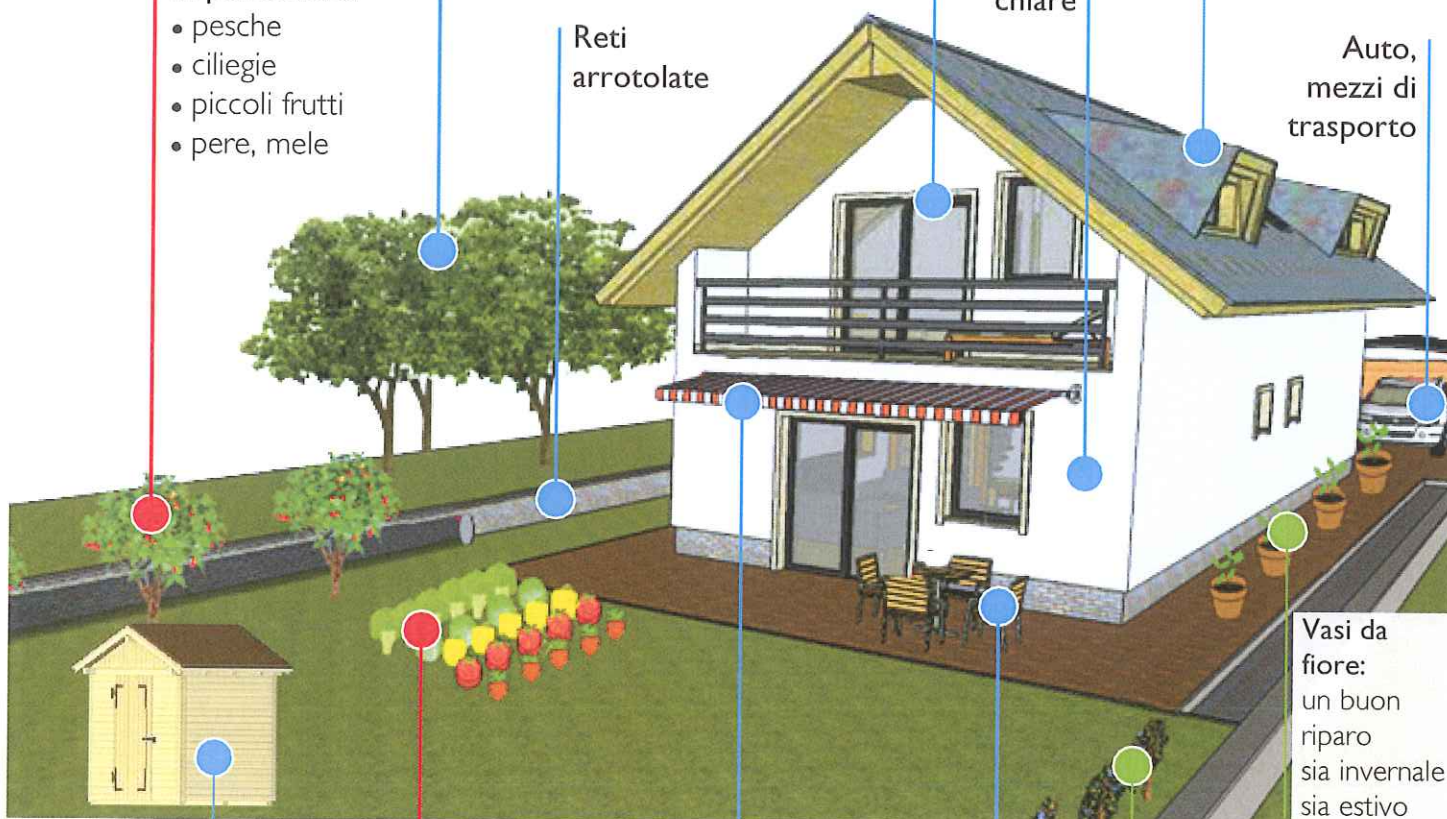
Reti
arrotolate

Interstizi
dei serramenti

Pareti
chiare

Solaio,
camino

Auto,
mezzi di
trasporto



Capanni,
depositi

Danni su ortaggi,
in particolare:

- mais
- soia
- fagioli
- tutte le Solanaceae
(pomodori, melanzane,
peperoni,...)

Ingranaggi,
tende da sole
e rolladen

Mobili
da giardino
(nei cassetti,
sotto le coperture
invernali)

Vasi da
fiore:
un buon
riparo
sia invernale
sia estivo

Vigna:
presente da fine
agosto ad autunno
inoltrato.
Finora solo danni
occasionali

Illustrazione: M. Caccivio - C. Marazzi 2017